



*for charter*

# BENETTI SAIL DIVISION

*Raymond du Puy*







# TECHNICAL DATA DATI TECNICI

<b>LENGHT O.A.:</b>	25 mt.
<b>BEAM:</b>	6.30 mt.
<b>YEAR OF BUILDING:</b>	2001
<b>FULL REFITTING YEAR:</b>	2015
<b>ENGINES:</b>	2 x 380 HP -1.800 RPM
<b>MAXIMUM SPEED:</b>	13.5 knot
<b>CRUISING SPEED:</b>	11.5 knot
<b>GUEST DAY CHARTER:</b>	12
<b>GUEST CRUISING CHARTER:</b>	7
<b>MAIN HARBOUR:</b>	Portisco, Sardinia, Italy
<b>CREW:</b>	Captain , Deckhand, Chef & Hostess.

<b>LUNGHEZZA FUORI TUTTO:</b>	25 mt.
<b>LARGHEZZA MASSIMA:</b>	6.30 mt.
<b>ANNO DI COSTRUZIONE:</b>	2001
<b>RIEQUIPAGGIAMENTO:</b>	2015
<b>MOTORIZZAZIONE:</b>	2 x 380 HP -1.800 RPM
<b>VELOCITA MASSIMA:</b>	13.5 nodi
<b>VELOCITA DI CROCIERA:</b>	11.5 nodi
<b>OSPITI DAY CHARTER:</b>	12
<b>OSPITI CRUISING CHARTER:</b>	7
<b>BASE NAUTICA:</b>	Portisco, Sardinia, Italy
<b>EQUIPAGGIO:</b>	Comandante, Marinaio, Chef & Hostess.









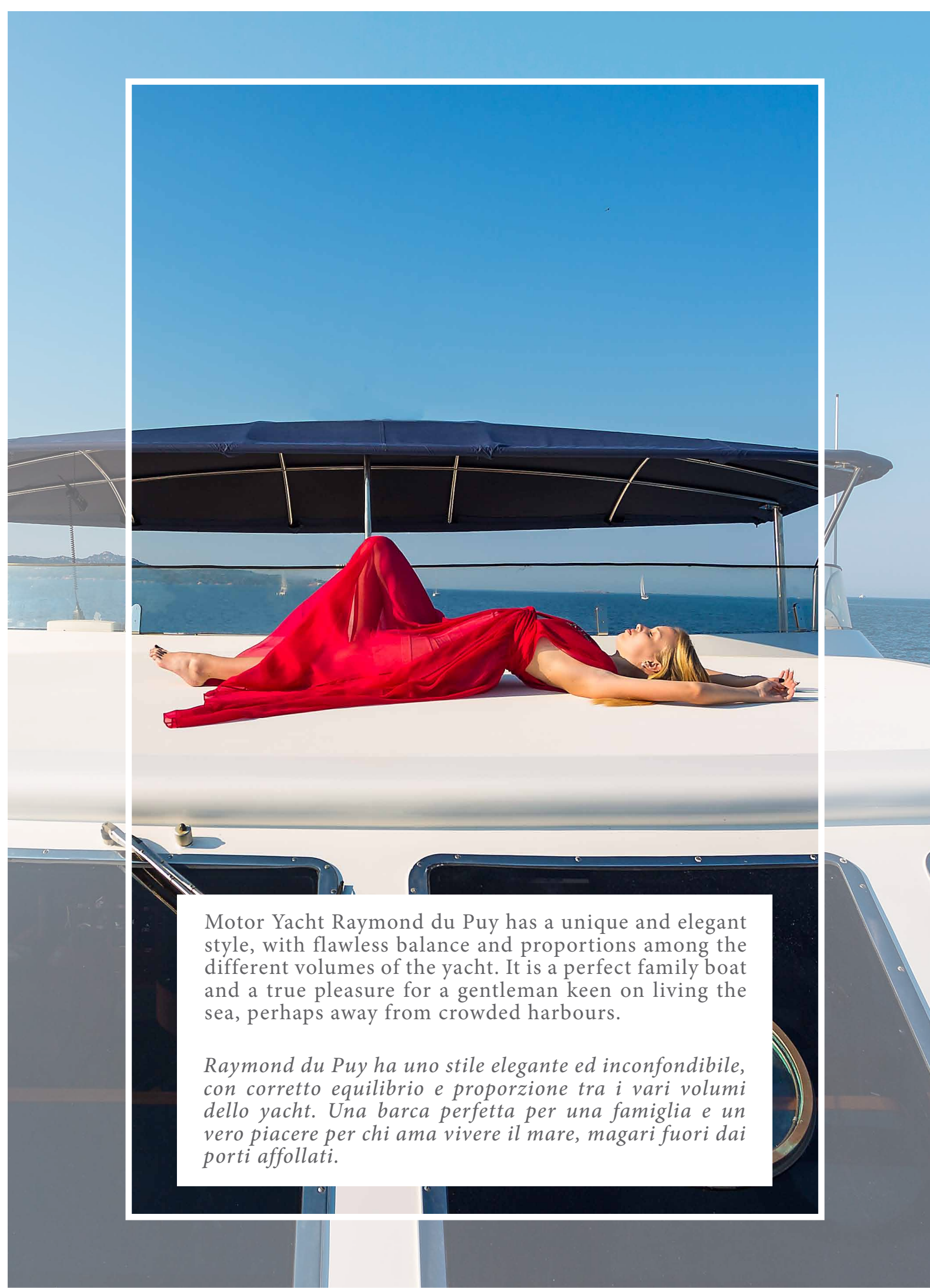
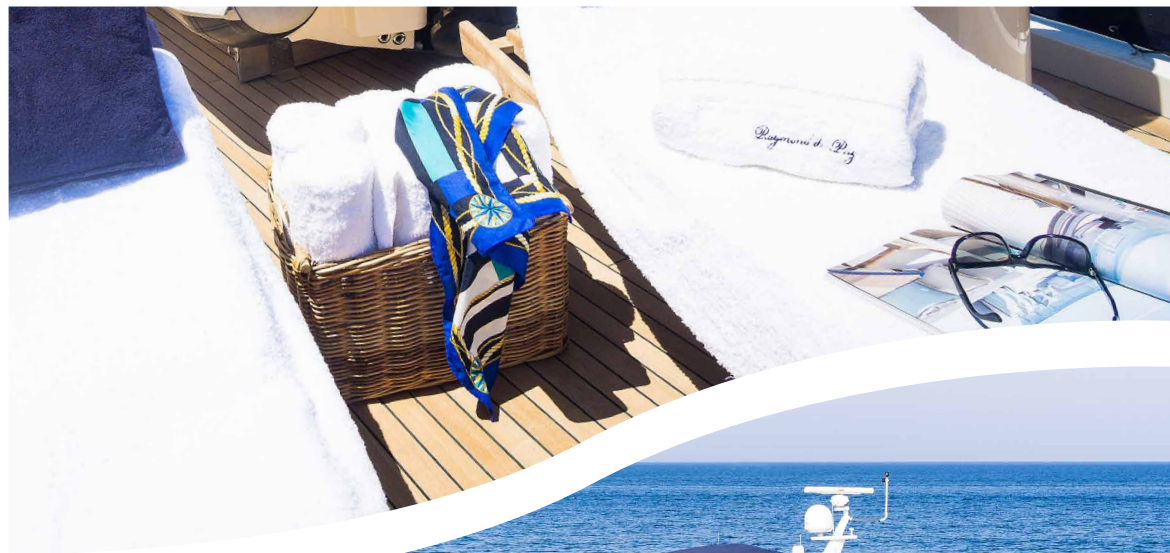
BENNETT Sail Division



Motor Yacht Raymond du Puy is the perfect combination of the most advanced construction technologies with an extensive use of updated systems and classic, elegant and everlasting designs. A full displacement or semi-displacement yacht generally boasts qualities that are valued among the experienced yachtsmen: moderate speed, amazing comfort during day or night cruise and fuel efficiency.

*La navetta Raymond du Puy nasce dalla combinazione delle più avanzate tecnologie costruttive. Uno yacht semi dislocante offre vantaggi apprezzati da chi di mare se ne intende. Ineguagliabile tenuta di mare, per una navigazione confortevole e in totale sicurezza, di giorno e di notte, verso qualsiasi destinazione. Velocità moderata con un consumo di carburante molto contenuto.*





Motor Yacht Raymond du Puy has a unique and elegant style, with flawless balance and proportions among the different volumes of the yacht. It is a perfect family boat and a true pleasure for a gentleman keen on living the sea, perhaps away from crowded harbours.

*Raymond du Puy ha uno stile elegante ed inconfondibile, con corretto equilibrio e proporzione tra i vari volumi dello yacht. Una barca perfetta per una famiglia e un vero piacere per chi ama vivere il mare, magari fuori dai porti affollati.*







# SUN DECK PRENDISOLE

The sun bathing areas are outstanding both on the sun deck at the bow and on the fly bridge. A very generous "shadow" area in the stern hosts a large table where up to 10 guests can be accommodated during the warmest hours of the day. Imagine the pleasure of sunbathing on the cushions of our sumptuous sun deck. Or spend the night hours staring at the stars while the boat is at anchor and plunged into silence.

*Il Raymond du Puy regala ai suoi ospiti generosi spazi prendisole situati a prua e sul flybridge senza tralasciare gli spazi all'ombra. A poppa un ampio tavolo può ospitare comodamente dieci persone per trascorrere all'aperto anche le ore più calde della giornata. Pensate al piacere di farvi accarezzare dai raggi del sole sul sontuoso prendisole di prua. O di approfittare delle ore notturne per ammirare le stelle mentre la barca è all'ancora immersa nel silenzio.*











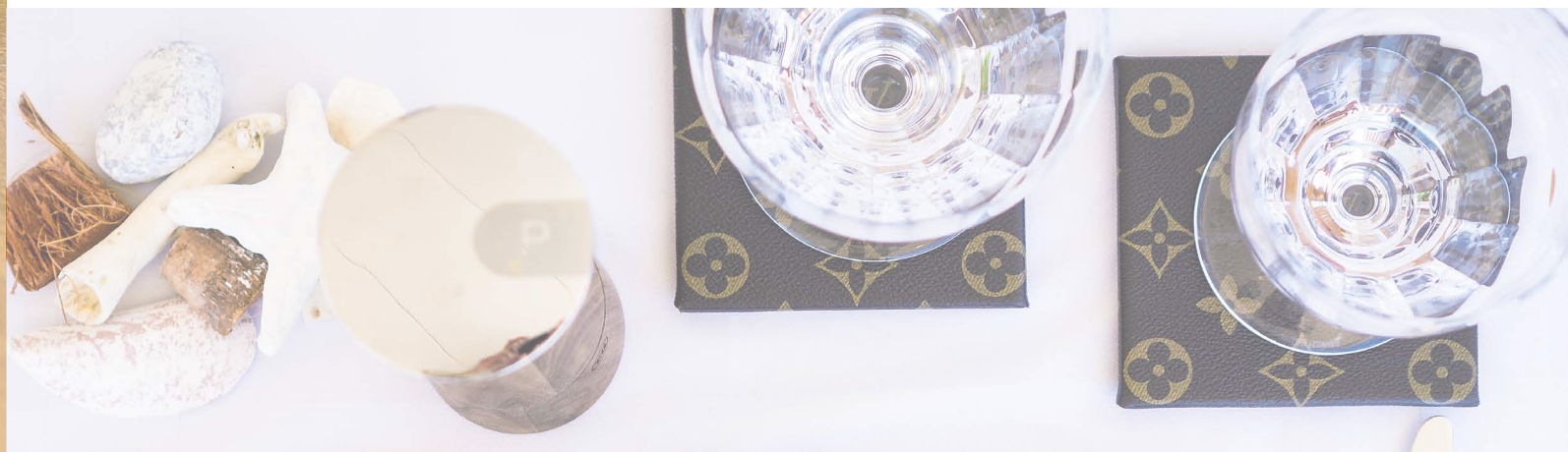
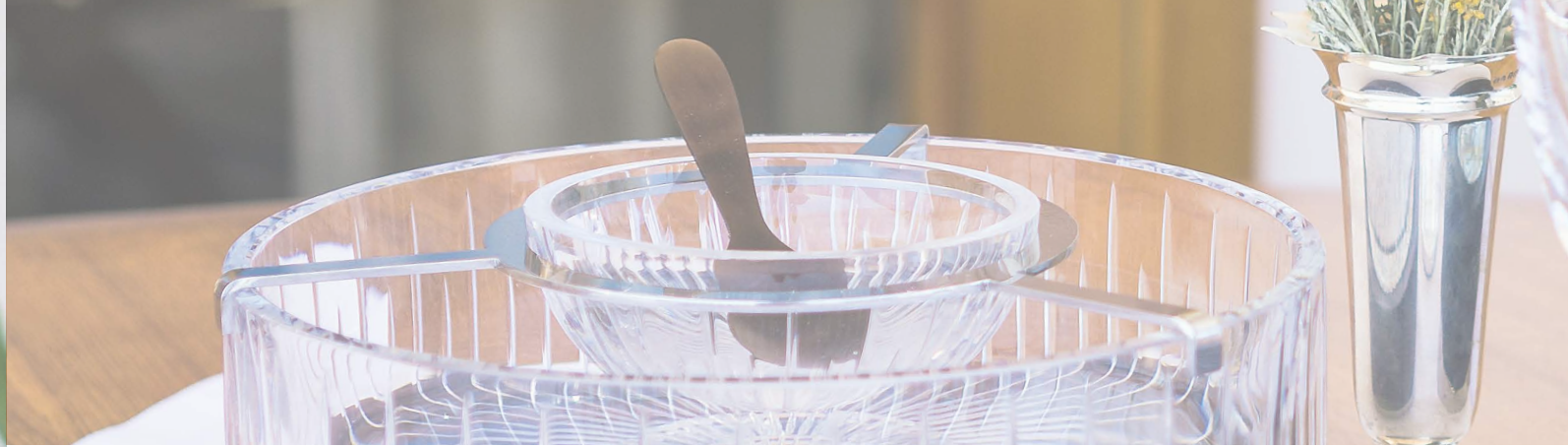


Having a drink or enjoying a meal "al fresco" on the main deck lounge, when the Summer sun is too hot on the flybridge.

*Prendere un aperitivo o pranzare "al fresco" nel pozzetto esterno sul ponte principale, quando il sole estivo è troppo forte sul fly bridge.*









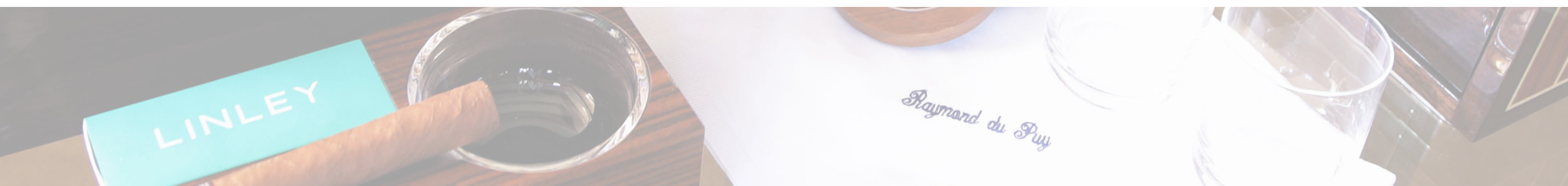


# INTERIOR INTERNI

Prestigious interior fittings, with attention to the smallest details. Use of high quality materials. Audio and video entertainment systems are installed inside and outside the yacht.

*Arredamento lussuoso degli interni, con la massima attenzione e meticolosità per il più piccolo dettaglio, utilizzando solo materiali di qualità superiore. Sistemi audio e video di entertainment installati in ogni zona dello yacht, all'interno e all'esterno.*











# LAY OUT AND EQUIPMENT

## CONFIGURAZIONE ED ARMAMENTO

Luxury interior decór, with precious fabrics and fine woods, in all the V.I.P. and guests cabins. An additional pullman bed, in both the double cabins, extends the number of beds to a total ten.

*Arredamento lussuoso, impreziosito da tessuti e legni pregiati che caratterizza tutte le cabine ospiti e VIP. Un letto addizionale pullman a scomparsa è presente in entrambe le cabine ospiti a due letti, portando il numero dei posti letto a dieci.*









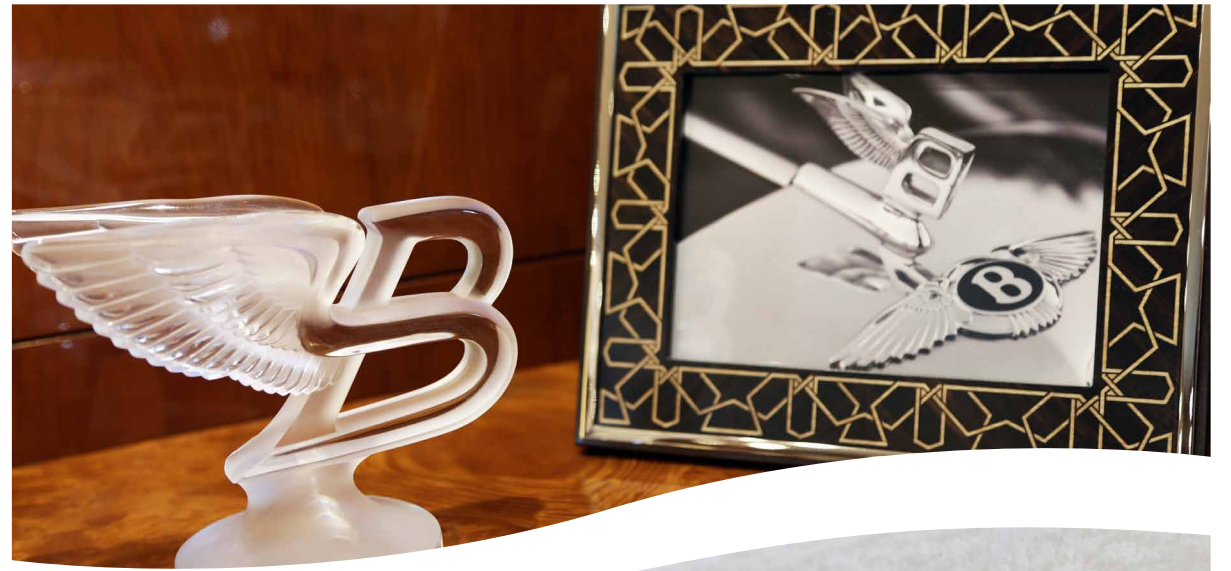


Master stateroom luxuriously furnished. Comfortable sofa, bookshelves on both sides of the cabin, vanity writing desk and a very large wardrobe. The bathroom features marble stone details on the floor and sink top.

*Cabina Armatoriale, lussuosa e riccamente arredata, comprende un divano, librerie a destra e a sinistra, una scrivania con vanity desk e una cabina armadio molto ampia. Dettagli del bagno con pavimento e top del lavabo in marmo.*















The dining room, formal and sumptuous, is separated from the main living room and it is located on the fore part of the main deck, which is unusual in an 80 feet yacht. It also has a second access, directly linking it to the kitchen. In a very elegant and warm atmosphere, up to ten people can be seated around the beautiful inlay worked table.

*La sala da pranzo, formale è separata dal salone principale e si trova nella parte anteriore del ponte principale, insolito in uno yacht di 24 metri. La sala ha un secondo accesso, che la collega direttamente alla cucina. In un'atmosfera molto calda ed elegante, sino a dieci persone possono prendere posto intorno al bellissimo tavolo intarsiato.*





# GALLEY

---

# CUCINA

Professional galley. View of the completely equipped kitchen, directly linked to the dining room and to the outside corridor on the main deck. Our crew will be happy to delight and spoil you with our special dishes.

*Cucina professionale dedicata. Completamente attrezzata, con accessi diretti alla sala da pranzo e al corridoio esterno del ponte principale. Saremo lieti di deliziarvi e viziervi con i nostri piatti speciali.*



# TOY WATER

---

# GIOCHI D'ACQUA



On board Motor Yacht Raymond du Puy we have a fair selection of snorkeling equipment, masks, fins and snorkels and two seabobs for a very relaxing and fun snorkeling experience. For those in the mood for action we have a full range of inflatable water toys: donuts, banana boats, waterski, and SUP.

*A bordo di Raymond du Puy è presente la basilare attrezzatura per lo snorkeling, maschere, pinne, boccaglio e due sea bob che renderanno lo snorkeling più rilassante e al contempo divertente.*

*Per chi invece avesse voglia di un pò di adrenalina sono disponibili dei giochi d'acqua trainabili : ciambellone, bananone , mono sci.e anche il SUP.*





# EVENTS

---

# EVENTI

Treat yourself to the pleasure of celebrating your events or your private party on board Raymond Du Puy, under the starry sky of the Costa Smeralda harbours of Porto Cervo or Porto Rotondo. Or choose to cruise to an enchanting and peaceful secluded cove. Scent of flowers and sea breeze, lights reflected on the sea. A feast for all senses. Special settings, for special events, for extraordinary people.

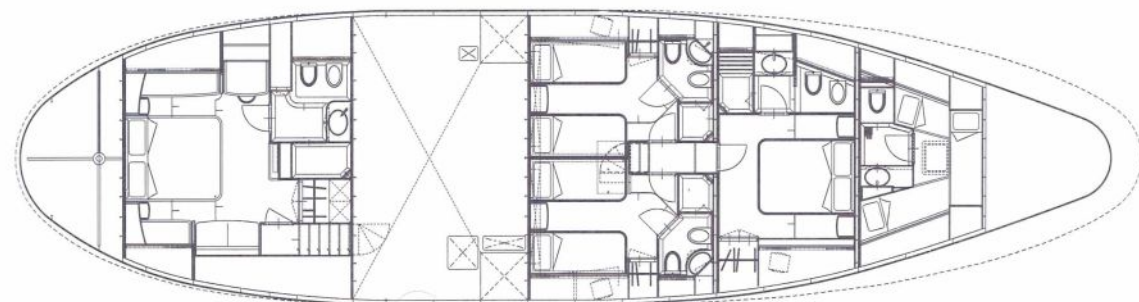
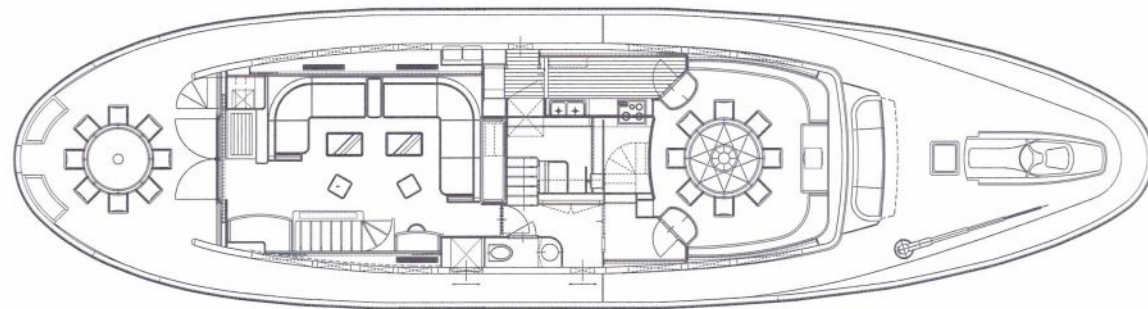
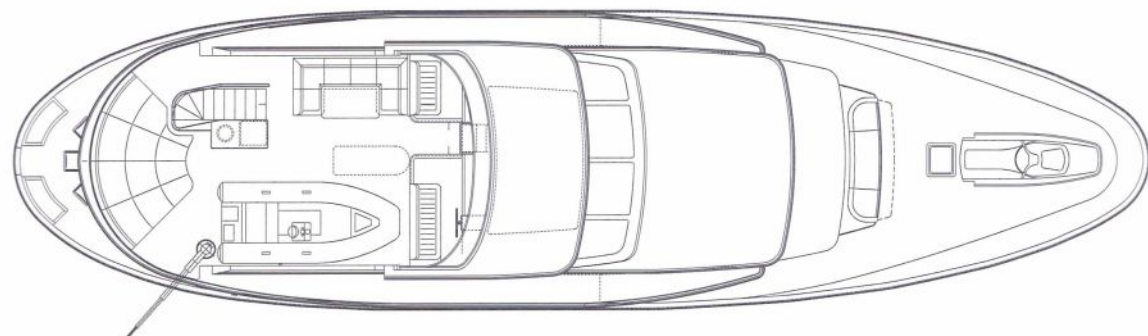
*Concedetevi il piacere di festeggiare le vostre ricorrenze o i vostri party a bordo, sotto il cielo stellato dei porti della Costa Smeralda come Porto Cervo e Porto Rotondo. Oppure scegliete di lasciare il porto per raggiungere una baia appartata, incantevole e tranquilla. Profumo di fiori e brezza marina, luci riflesse sul mare: una festa per tutti i sensi. Scenari speciali, per eventi speciali, per persone straordinarie.*





# TECHNICAL DATA

## DATI TECNICI



L.O.A.:	24 mt.
WIDTH:	6.30 mt.
DRAFT BELOW PROPELLERS:	2.10 mt.
DEVELOPER:	Benetti Sail Division
MODEL:	24 meter Navetta
YEAR / REFIT:	2001 / 2015
ENGINES:	2 x 380 HP -1.800 RPM
GENERATORS:	2 x 17.5 KW
FUEL CAPACITY:	21.000 lt.
WATER CAPACITY:	4.500 lt.
MAXIMUM SPEED:	13.0 knot
CRUISING SPEED:	11.5 knot
RANGE:	2.100 m.m.
CLASSIFICATION:	RINA 100 A 1.1 Y
CONSTRUCTION MATERIAL (hull):	Stell FE420
CONSTRUCTION MATERIAL (superstructure):	Aluminum 5083 H 321
AIR CONDITIONING (warm-cold):	All cabins
GUEST DAY CHARTER:	12
GUEST CRUISING CHARTER:	7
ACCOMODATION (guest)/(crew):	(7) / (3)
STABILIZERS:	Mannesman / Vosper
BASE NAUTICA:	Portisco, Sardinia, Italy
CREW:	Captain, sailor, Chef & Hostess.

LUNGHEZZA FUORI TUTTO:	24 mt.
LARGHEZZA MASSIMA:	6.30 mt.
IMMERSIONE SOTTO LE ELICHE:	2.10 mt.
COSTRUTTORE:	Benetti Sail Division
MODELLO:	24 meter Navetta
ANNO / REFIT:	2001 / 2015
MOTORIZZAZIONE:	2 x 380 HP -1.800 RPM
GENERATORI:	2 x 17.5 KW
CAPACITA CASSE NAFTA:	21.000 lt.
CAPACITA CASSE ACQUA DOLCE:	4.500 lt.
VELOCITA MASSIMA:	13.0 nodi
VELOCITA DI CROCIERA:	11.5 nodi
AUTONOMIA:	2.100 m.m.
CLASSIFICAZIONE:	RINA 100 A 1.1 Y
MATERIALE DI COSTRUZIONE (scafo):	Acciaio FE420
MATERIALE DI COSTRUZIONE (sovrastuttura):	Alluminio 5083 H 321
ARIA CONDIZIONATA (caldo - freddo):	in tutte le cabine
OSPITI DAY CHARTER:	12
POSTI LETTO (ospiti) / (equipaggio):	(7) / (3)
STABILIZZATORI:	Mannesman / Vosper
BASE NAUTICA:	Portisco, Sardinia, Italy
EQUIPAGGIO:	Comandante, Marinaio, Chef & Hostess.